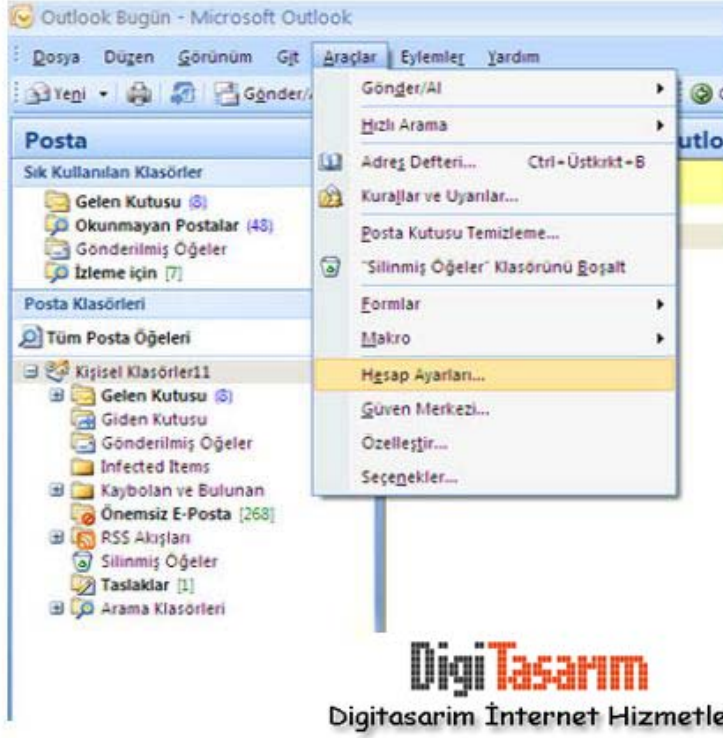


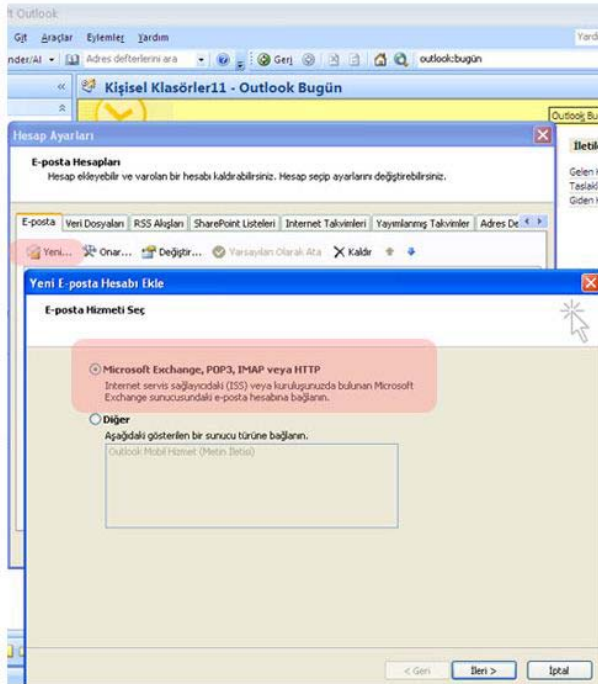
Outlook 2007'ye e-posta adresimi nasıl kurarım?

Aşağıdaki kurulum aşamalarını takip ederek e-postalarınızı Outlook 2007 üzerinden yönetebilirsiniz.

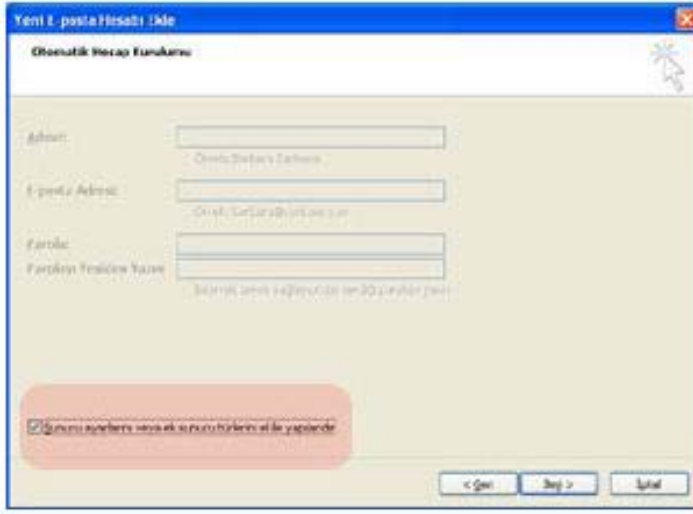
1. Aşama: Araçlar menüsü altından hesap ayarlarını açınız.



2. Aşama: Yeni (Yeni e-posta hesabı ekle) menüsünden "Microsoft Exchange, POP3, IMAP veya HTTP" seçeneğini işaretleyiniz.

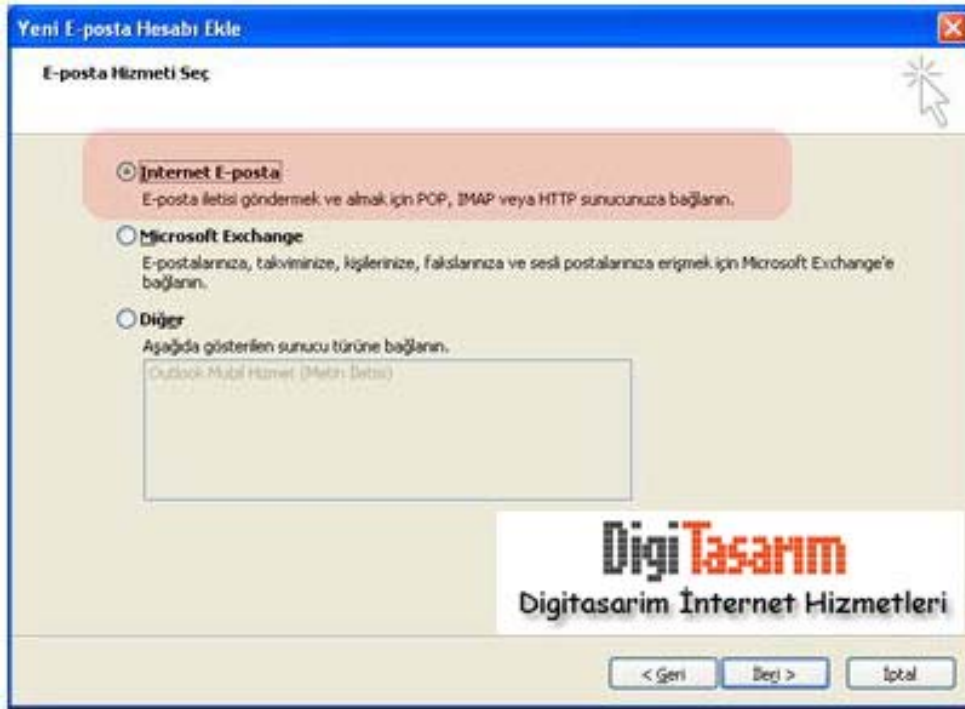


3. Aşama: Sunucu ayarları el ile ayarlama bölümünü seçerek ileri butonuna basınız.



The screenshot shows the 'Yeni E-posta Hesabı Ekle' dialog box with the 'Gözetilebilir Hesap Etkileme' section. The 'E-posta Adresi' field is highlighted in red. Below the fields, there is a checkbox labeled 'Gizli sunucuları otomatik olarak tanımla' which is checked. At the bottom, there are three buttons: '< Geri', 'İleri >', and 'İptal'.

4. Aşama: İnternet e-posta seçeneğini tercih ediniz.



The screenshot shows the 'Yeni E-posta Hesabı Ekle' dialog box with the 'E-posta Hizmeti Seç' section. The 'İnternet E-posta' option is selected and highlighted in red. Below the options, there is a text box for 'Diğer' with the text 'Outlook Mobil Hizmet (Mobil İletişim)'. At the bottom, there are three buttons: '< Geri', 'İleri >', and 'İptal'. The 'DigiTasarım' logo and 'Digitasarım İnternet Hizmetleri' text are visible in the bottom right corner.

5. Aşama: Kurmak istediğiniz e-posta adresine ait bilgileri giriniz.

Yeni E-posta Hesabı Ekle

Internet E-posta Ayarları
Tüm bu ayarlar e-posta hesabınızın çalışabilmesi için gereklidir.

Kullanıcı Bilgileri
Adınız: Digitasarım Destek
E-posta Adresi: destek@digitasarim.net

Sunucu Bilgileri
Hesap Türü: POP3
Gelen posta sunucusu: mail.digitasarim.net
Giden posta sunucusu (SMTP): mail.digitasarim.net

Oturum Açma Bilgileri
Kullanıcı Adı: destek@digitasarim.net
Parola: *****
 Parolayı anımsa
 Güvenli Parola Kimlik Doğrulaması (SPA) kullanarak oturum açilsin

Hesap Ayarlarını Sına
Bu ekrandaki tüm bilgileri doldurduktan sonra, aşağıdaki düğmeyi tıklayarak hesabınızı sinamanızı öneririz. (Ağ bağlantısı gerekiyor)
Hesap Ayarlarını Sına ...

Digi Tasarım
Digitasarım İnternet Hizmetleri
Diğer Ayarlar ...

< Geri İleri > İptal

TTNET ADSL Kullanıcıları için önemli uyarı:

Türk Telekom, SPAM trafiğini azaltmak amacıyla yeni bir uygulama başlatmaya karar vermiştir. Uygulama kapsamında TTNET, dinamik IP kullanan ADSL kullanıcılarının 25. porttan mail gönderimine izin vermeyecektir. Mail gönderimleri için, 25 numaralı port yerine 587 numaralı port kullanılacaktır. Bu uygulamadan olumsuz etkilenmemek için, kullandığınız mail programında hesap ayarlarınızın Giden Sunucu portunu 587 olarak değiştirmelisiniz!

Port değişikliği için "Diğer Ayarlar" butonuna tıklayın ve 25 olan Giden Sunucu portunu 587 olarak değiştiriniz.(Şekil1) Giden Sunucusu sekmesine tıklayın "Giden sunucum (SMTP) için kimlik doğrulaması gerekiyor" seçeneğini seçili hale getiriniz. (Şekil2)

Şekil1

Internet E-posta Ayarları

Genel Giden Sunucusu Bağlantı Gelişmiş

Sunucu Bağlantı Noktası Numaraları

Gelen sunucusu (POP3): 110 Varsayılanları Kullan

Bu sunucu şifreli bir bağlantı (SSL) gerektirir

Giden sunucusu (SMTP): 587

Aşağıdaki şifreli bağlantı türünü kullan: Yok

Sunucu Zaman Aşımı Sayısı

Kısa Uzun 1 dakika

Teslim

İletinin bir kopyasını sunucuda bırak

Sunucudan 10 gün sonra kaldır

Silinmiş Öğeler'den silindiğinde sunucudan kaldır

Tamam İptal

Diğer Ayarlar ...

Şekil2

Internet E-posta Ayarları

Genel Giden Sunucusu Bağlantı Gelişmiş

Giden sunucusu (SMTP) için kimlik doğrulaması gerekiyor

Gelen posta sunucusum ile aynı ad ayarlarını kullan

Oturum açarken kullanılacak:

Kullanıcı Adı:

Parola:

Parolayı anımsa

Güvenli Parola Kimlik Doğrulaması (SPA) iste

Posta göndermeden önce gelen posta sunucusunda oturum aç

Tamam İptal

Diğer Ayarlar ...

6. Aşama: İleri ve son bölümünü tıklayarak kurulumu tamamlayınız.